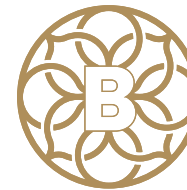




**BOISSIER SUITES**

COLOGNY



**BOISSIER SUITES**

COLOGNY

# SOMMAIRE

---

**09** PRÉFACE

**13** UNE SITUATION EXCEPTIONNELLE

**15** UN NOUVEL ART DE VIVRE

**17** HARMONIE, LUXE ET EXCLUSIVITÉ

**19** VOTRE VILLA FACE AU LAC

**21** DES ESPACES À VOTRE MESURE

**23** BEAUTÉ DES MATIÈRES

**25** L'INTIMITÉ D'UN CHEZ SOI

**27** INFORMATION

**29** LOCAUX ET SURFACES VILLA TYPE

**33** RÉSIDENCE SÉCURISÉE

**35** ÉTAPES DE VENTE



## PRÉFACE

*Il m'a été confié la mission de dessiner un projet de villas en ordre contigu sur une magnifique parcelle des côteaux de Cologny.*

*Après l'avoir visitée plusieurs fois, j'ai préféré proposer un projet de trois villas semi-individuelles reliées par des poolhouses. L'idée générale était de réaliser des habitations uniques, remarquables et différentes en particulier dans la forme et le traitement des façades.*

*Les villas sont orientées de manière à éviter les vis-à-vis. Les expositions Est/Ouest sont idéales et les espaces bénéficient de belles échappées sur le lac. La nature du terrain nous a permis de décaler les villas les unes des autres de 2 mètres en altitude.*

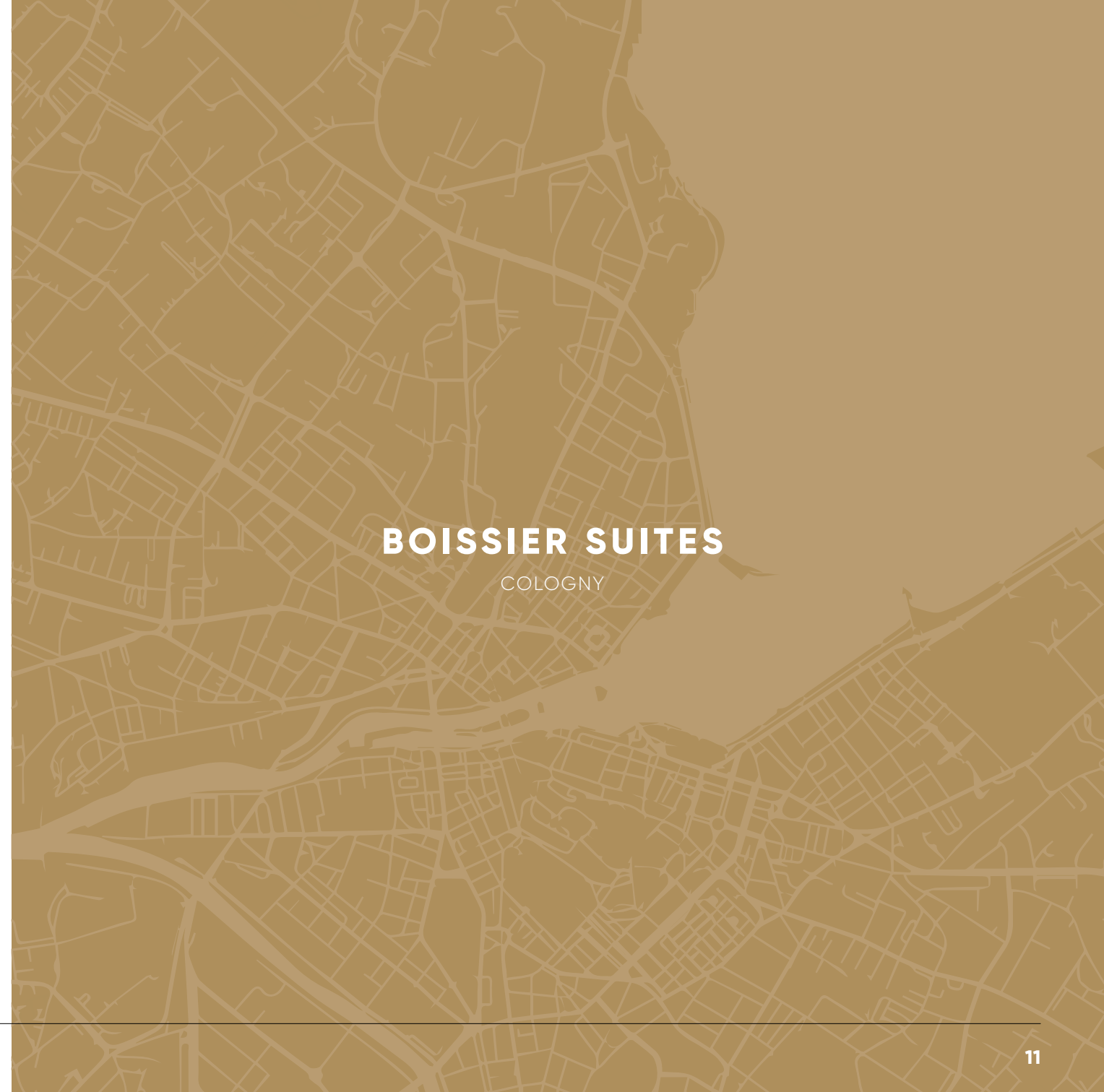
*Mon équipe et moi-même avons travaillé sur des bâtisses de la même manière que l'on aborderait une sculpture : l'objet final devant faire penser à un « Totem ».*

*Le Maître de l'Ouvrage est extrêmement passionné d'Art, d'Architecture et d'Objets d'exceptions, il nous a donc poussés dans cette direction. Les matériaux utilisés ont été soigneusement étudiés et adaptés à la forme du bâtiment.*

**Karim Alami**  
**Architecte**



[www.boissiersuites.com](http://www.boissiersuites.com)



**BOISSIER SUITES**  
COLOGNY



# UNE SITUATION EXCEPTIONNELLE

## LOCALISATION

Idéalement située à Cologny à deux pas de Genève, Boissier Suites bénéficie des nombreux atouts de la région. Entre lac et montagnes, Genève offre une large palette d'activités, au cœur d'une splendide richesse de paysages.



**0.4** KM  
DU LAC DE  
GENÈVE



**10** MIN.  
DU CENTRE  
DE GENÈVE



**15** MIN.  
EN VOITURE  
DE L'AÉROPORT



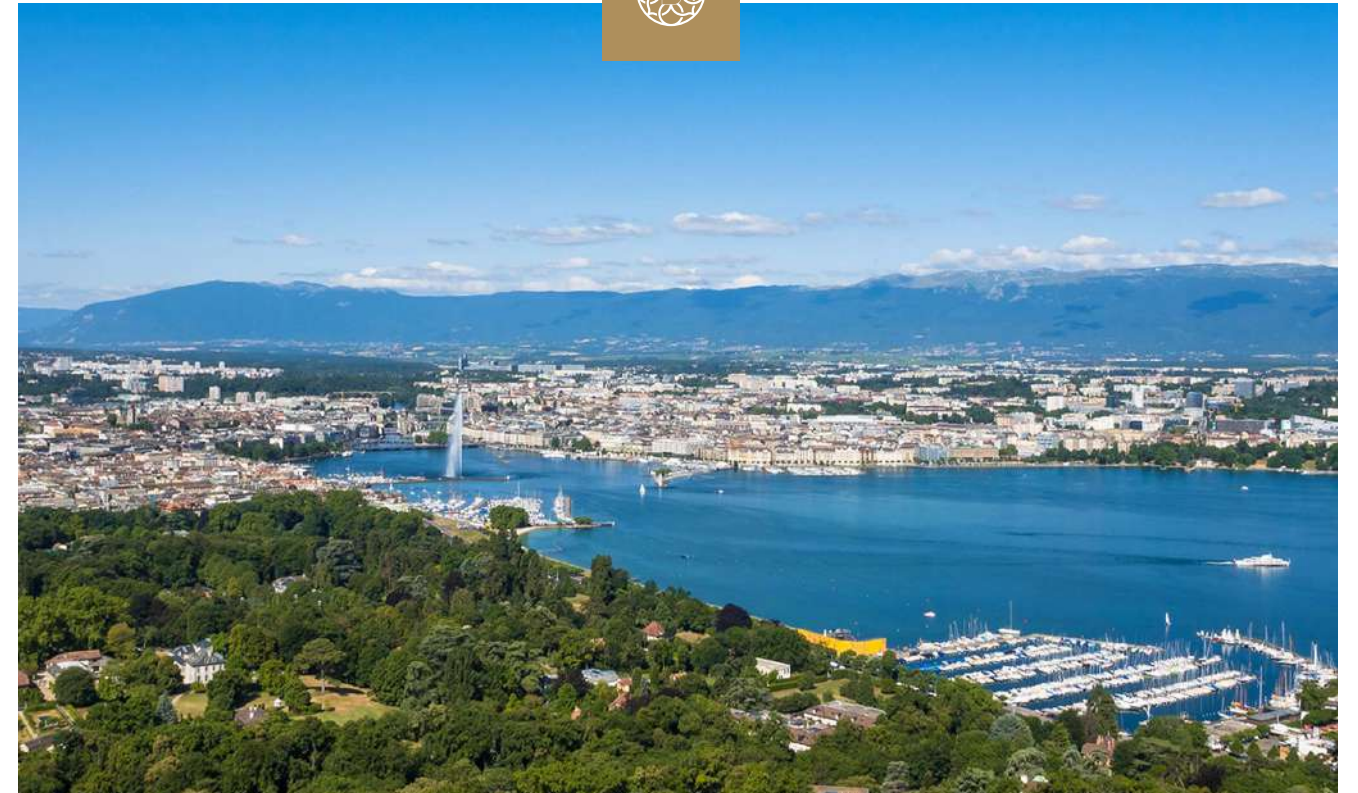
**0.5** KM  
NOTRE DAME  
DU LAC



**4** MIN.  
GOLF CLUB  
DE GENEVE



**5** MIN.  
SOCIÉTÉ  
NAUTIQUE





# UN NOUVEL ART DE VIVRE

## LE CONCEPT

---

Boissier Suites 28 se compose de trois villas aux prestations haut de gamme, imaginées avec le confort exclusif d'une Suite de palace et au bénéfice des dernières avancées technologiques en matière d'habitat.

Au cœur d'un écrin verdoyant sur la commune très prisée de Coligny, leurs vastes espaces lumineux inspirent détente et bien-être. Ces créations, à la véritable Signature architecturale, ouvrent leurs magnifiques volumes sur une vue spectaculaire du lac Léman et du massif du Jura, sans aucun vis-à-vis.

Composée de matières nobles soigneusement sélectionnées, chaque villa offre un spacieux jardin privatif ainsi qu'une superbe piscine à débordement.

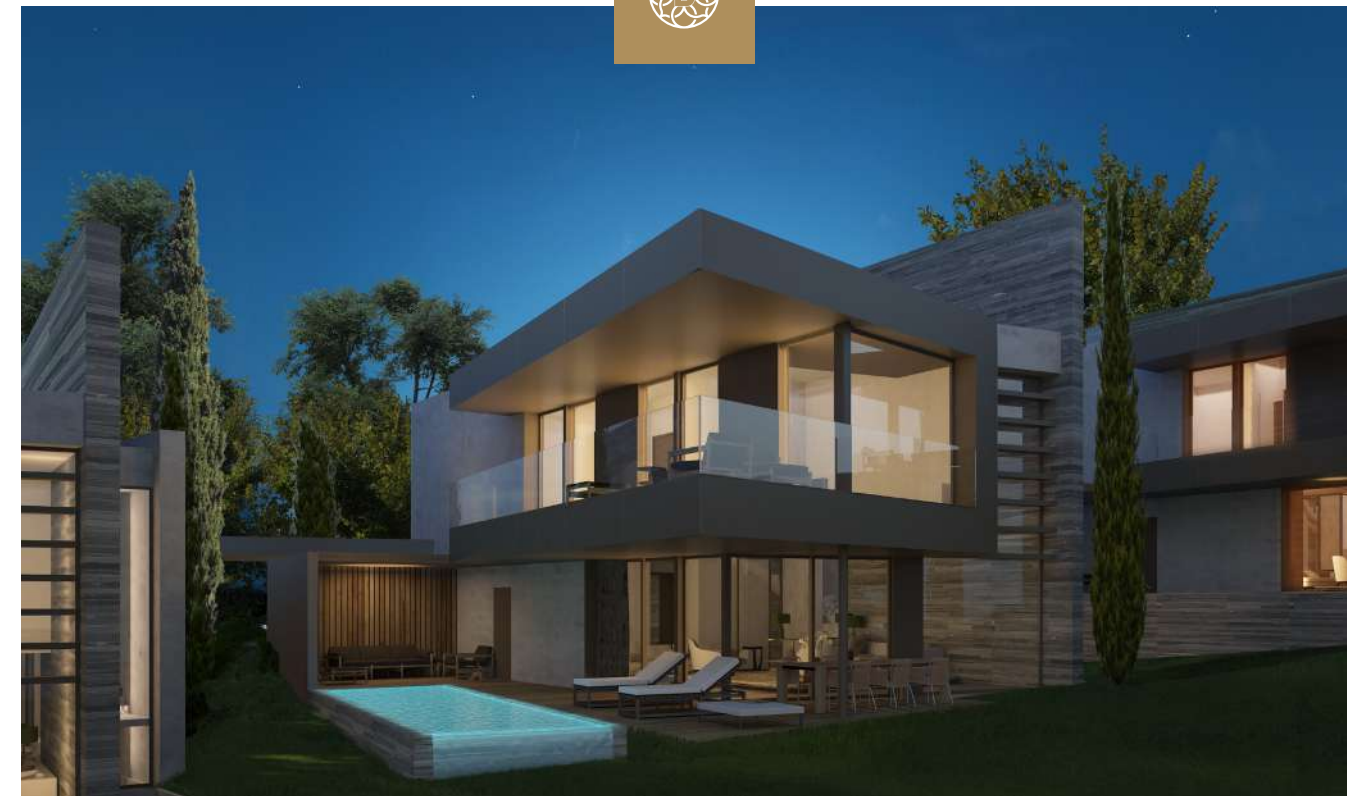
# HARMONIE, LUXE ET EXCLUSIVITÉ

## AMÉNAGEMENT EXTÉRIEUR

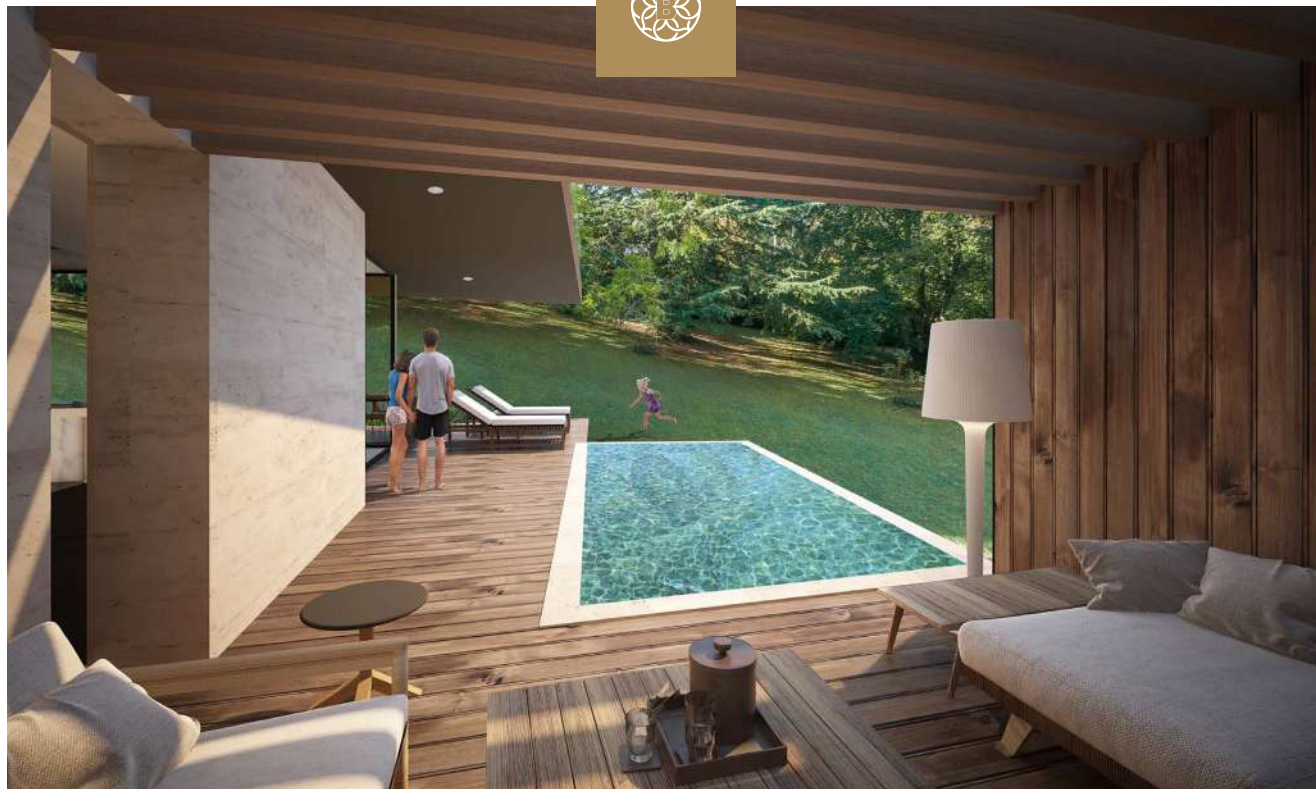
Une véritable Signature architecturale affirme le caractère rare et haut de gamme des villas de Boissier Suites 28.

Une maîtrise raffinée des codes contemporains distingue ce projet exceptionnel. Des volumes spacieux se développent entre vides et pleins.

Des espaces panoramiques tout en hauteur modulent l'espace, au gré de lumineuses ouvertures sur la beauté des alentours.







## VOTRE VILLA FACE AU LAC

### AMÉNAGEMENT EXTÉRIEUR

Au gré des saisons, chacune des villas de Boissier Suites 28 vous dévoilera une vue changeante et saisissante sur le lac et le Jura.

Chaque villa jouit de l'ensemble des prestations haut de gamme dont une piscine à débordement, un ascenseur vitré et un vaste garage privatif.

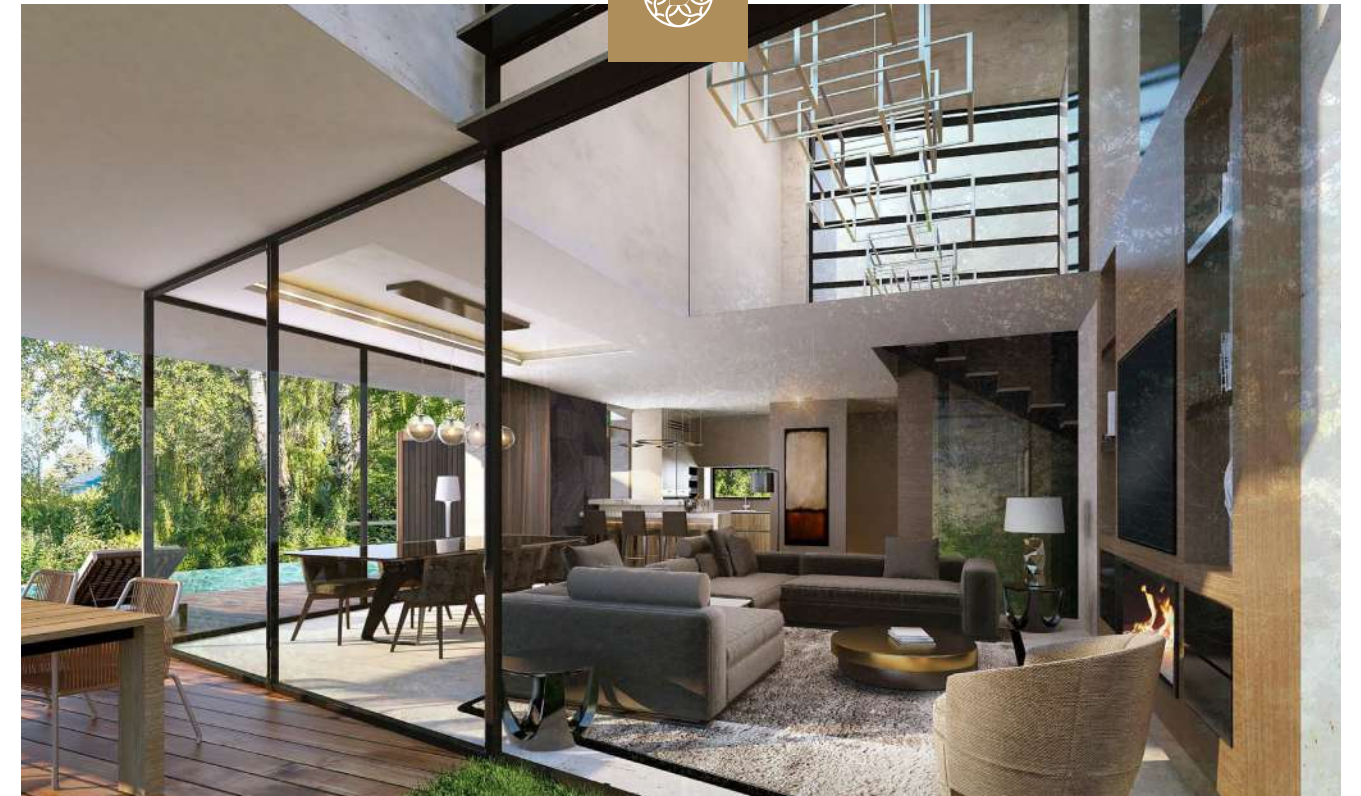
# DES ESPACES À VOTRE MESURE

## AMÉNAGEMENT INTÉRIEUR

Les espaces de vie intérieurs de près de 400m<sup>2</sup> se prolongent avec un jardin privatif extérieur de 450m<sup>2</sup>.

Le rez-de-chaussée s'ouvre sur un somptueux espace de réception, composé d'un séjour et d'une cuisine moderne.

L'étage accueille deux chambres et une suite parentale, chacune bénéficiant d'une salle de bains indépendante et d'un accès à un balcon ou à une terrasse.





## BEAUTÉ DES MATIÈRES

### AMÉNAGEMENT INTÉRIEUR

---

Ardoise naturelle, bois massif ou encore métal de haute qualité : les matières nobles et les finitions remarquables reflètent l'excellence et le prestige de ces villas.

Bien entendu, les meilleures performances économiques et énergétiques concourent à un confort ultime.



# L'INTIMITÉ D'UN CHEZ SOI

## AMÉNAGEMENT INTÉRIEUR

Un espace bien-être avec un sauna, une salle de sport ainsi qu'une salle de jeux se répartissent sur le rez inférieur, ouvert sur deux magnifiques patios aux ambiances japonaises.







## INFORMATION

### BUDGET



#### CUISINE

• CHF 80'000.- TTC



#### SANITAIRES

• CHF 70'000.- TTC



#### PARQUET

• CHF 200.- HT/m<sup>2</sup>



#### CARRELAGE

• CHF 160.- HT/m<sup>2</sup>

### CHAUFFAGE EAU CHAUDE



- Production de chauffage et d'eau chaude par raccordement au gaz de ville ou pompe à chaleur (PAC). Un complément énergétique pour la production de chaleur sera assuré par la mise en place de panneaux solaires en toiture.
- Chauffage au sol sur les 3 niveaux

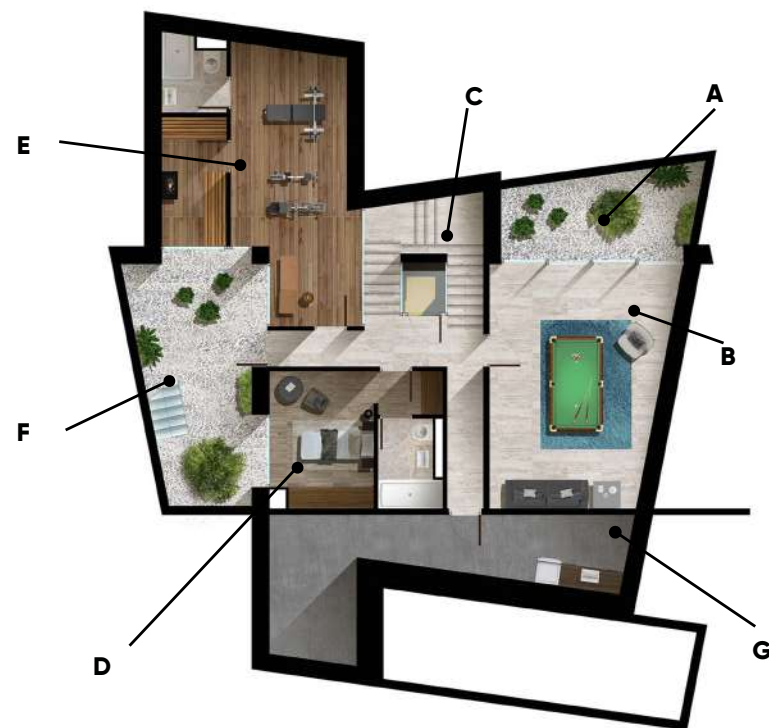
# LOCAUX ET SURFACES

## VILLA TYPE

### PLANS

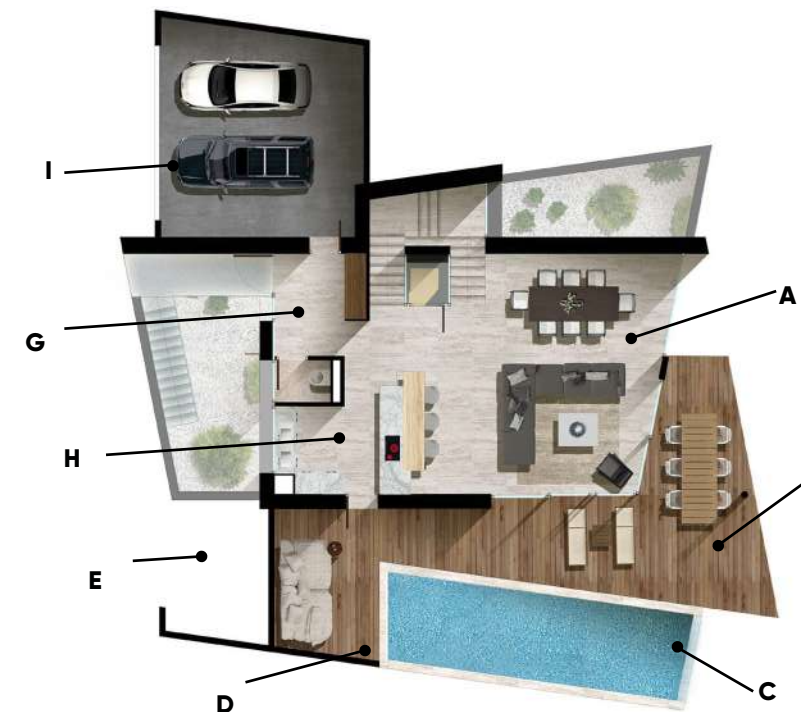
#### SOUS-SOL

- A. **Patio** | 10,5 m<sup>2</sup>
- B. **Salle de jeux** | 32,5 m<sup>2</sup>
- C. **Dégagement (ascenseur)** | 21,6 m<sup>2</sup>
- D. **Studio** | 17,2 m<sup>2</sup>
- E. **Wellness** | 37,2 m<sup>2</sup>
- F. **Patio 2** | 20 m<sup>2</sup>
- G. **Locaux techniques** | 23,7 m<sup>2</sup>



#### REZ-DE-CHAUSSÉE

- A. **Salon** | 42,3 m<sup>2</sup>
- B. **Terrasse** | 35,2 m<sup>2</sup>
- C. **Piscine** | 27,3 m<sup>2</sup>
- D. **Pool-House** | 12,4 m<sup>2</sup>
- E. **Abri de jardin** | 9,4 m<sup>2</sup>
- F. **Dégagement** | 14,2 m<sup>2</sup>
- G. **Hall d'entrée & WC** | 8,8 m<sup>2</sup>
- H. **Cuisine** | 14,7 m<sup>2</sup>
- I. **Garage ( 2 places )** | 33,4 m<sup>2</sup>

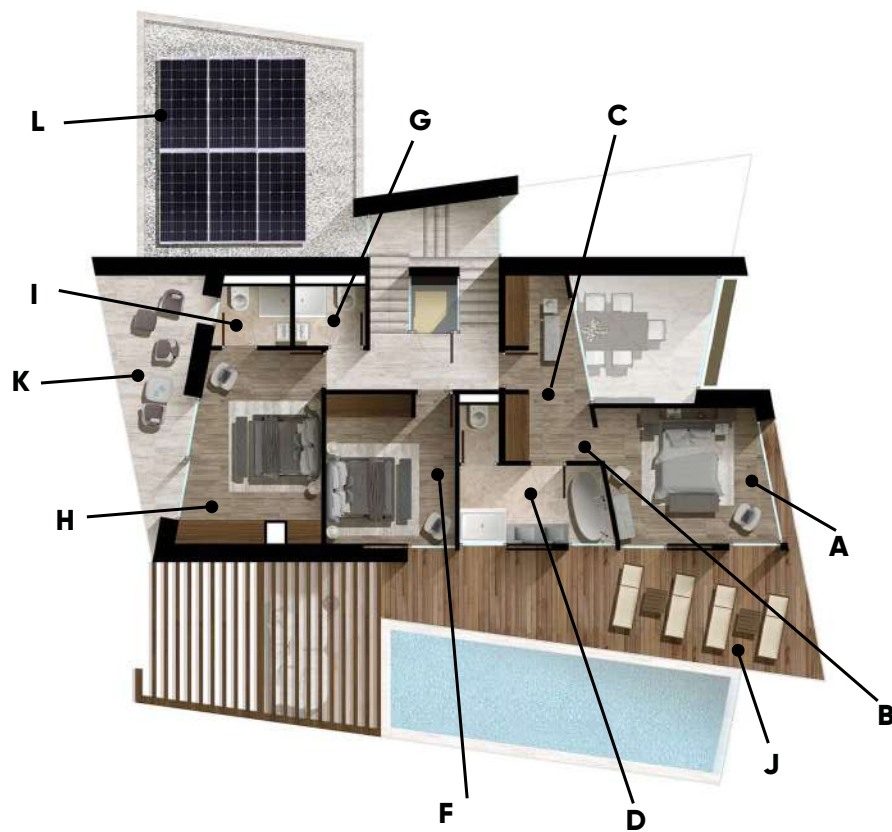


La présente plaquette de présentation ne constitue pas un document contractuel. Les plans, images de synthèses et informations qui y figurent sont basés sur l'état d'avancement du projet à ce jour et sont dès lors susceptibles d'évolution. Cette plaquette est remise à titre d'illustration uniquement et seuls les plans d'architecte définitifs et le descriptif des travaux constituent des documents contractuels. En particulier, l'environnement immédiat du bâtiment n'est pas reproduit dans les images de synthèses figurant dans la présente plaquette.

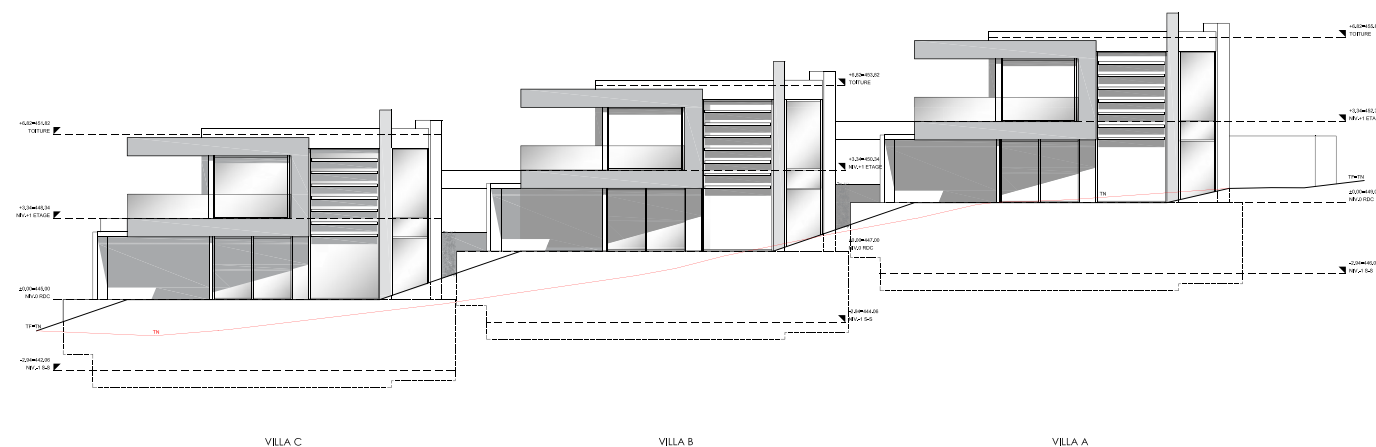
La présente plaquette de présentation ne constitue pas un document contractuel. Les plans, images de synthèses et informations qui y figurent sont basés sur l'état d'avancement du projet à ce jour et sont dès lors susceptibles d'évolution. Cette plaquette est remise à titre d'illustration uniquement et seuls les plans d'architecte définitifs et le descriptif des travaux constituent des documents contractuels. En particulier, l'environnement immédiat du bâtiment n'est pas reproduit dans les images de synthèse figurant dans la présente plaquette.

## PREMIER ÉTAGE

- A. **Chambre 1** | 14,2 m<sup>2</sup>
- B. **Suite parentale** | 32,8 m<sup>2</sup>
- C. **Dressing** | 9,1 m<sup>2</sup>
- D. **Salle de bain suite** | 9,1 m<sup>2</sup>
- E. **Dégagement** | 16,4 m<sup>2</sup>
- F. **Chambre 2** | 12,7 m<sup>2</sup>
- G. **Salle de bain 2** | 2,7 m<sup>2</sup>
- H. **Chambre 3** | 16,2 m<sup>2</sup>
- I. **Salle de bain 3** | 2,9 m<sup>2</sup>
- J. **Terrasse bois** | 24,4 m<sup>2</sup>
- K. **Balcon** | 10 m<sup>2</sup>
- L. **Panneaux solaires** | 15 m<sup>2</sup>



## PLAN - VUE EN COUPE



La présente plaquette de présentation ne constitue pas un document contractuel. Les plans, images de synthèses et informations qui y figurent sont basés sur l'état d'avancement du projet à ce jour et sont dès lors susceptibles d'évolution. Cette plaquette est remise à titre d'illustration uniquement et seuls les plans d'architecte définitifs et le descriptif des travaux constituent des documents contractuels. En particulier, l'environnement immédiat du bâtiment n'est pas reproduit dans les images de synthèses figurant dans la présente plaquette.





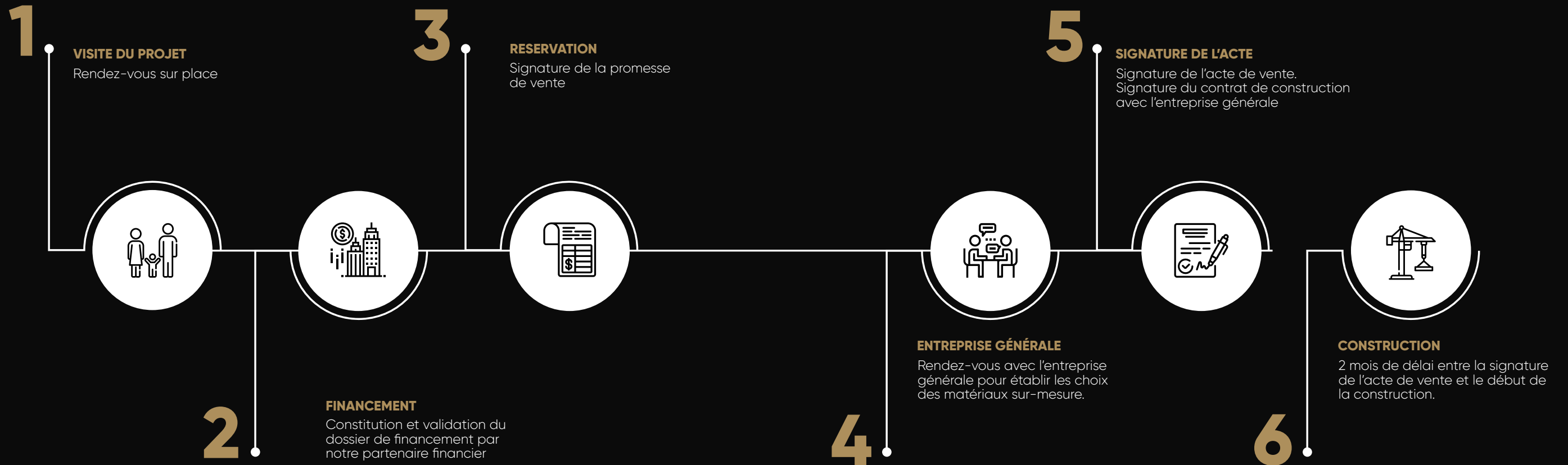
## RÉSIDENCE SÉCURISÉE

UN HAVRE DE SÉRÉNITÉ

La Résidence Boissier Suites est protégée pour garantir la sérénité de chaque propriétaire. L'ensemble des propriétés dispose d'un système de haute surveillance dernier cri.



# ÉTAPES DE VENTE



DESIGNED BY



